

Boletín Informativo sobre YOSCIWEB 2

El objetivo del proyecto YOSCIWEB es analizar cómo las páginas web sobre divulgación científica construyen y renuevan la imagen de la ciencia y los científicos entre los jóvenes. Pensamos ofrecer orientación, innovación, referencia y buenas prácticas en lo que se refiere a la imagen de ciencia en las páginas web.

El consorcio de YOSCIWEB consiste en socios de 7 países europeos:

Organización	País
Conseil général de l'Essonne	Francia
Fundación CIREM	España
Glasgow Caledonian University	Reino Unido
YSBF	Estonia
Icelandic Web of Science	Islandia
VUA	Holanda
Forum DEMOCRIT	Bulgaria

Tabla 1: Socios de consorcio de YOSCIWEB

El proyecto YOSCIWEB ha recibido financiación del Séptimo Programa Marco del EU y dura de enero 2008 hasta diciembre 2009.



Contenidos

Actividades completas de YOSCIWEB	2
Bibliografía de estudios parecidos	2
Tipología del público	3
Tipología de las imágenes de ciencia	4
Las próximas actividades de YOSCIWEB	4





Actividades completadas de YOSCIWEB

Los socios de YOSCIWEB han recopilado un resumen de estudios relacionados a la ciencia, la juventud y el Internet que son disponibles en el entorno científico actual (Bibliografía de estudios parecidos). Además, tipologías de públicos y de imágenes de ciencia han sido identificadas. Estos elementos forman el centro de 'Work Package 2' del proyecto YOSCIWEB.

1. Nosotros los socios de YOSCIWEB hemos identificado las investigaciones científicas que ya existen y hemos resumido las conclusiones de las investigaciones pertinentes disponibles en los países colaboradores e internacionalmente. Esta información nos permite añadir al cuerpo científico existente e identificar los desafíos potenciales a acercar cuando mejoremos la imagen de ciencia entre los jóvenes.
2. Los socios del consorcio de YOSCIWEB han participado en discusiones amplias para establecer la población de los jóvenes además de las páginas web que consideramos dentro de este proyecto. También, hemos establecido unos modelos para analizar las representaciones de ciencia y de científicos, además de un modelo para analizar las páginas web que están incluidas en nuestro estudio.
3. Los socios de YOSCIWEB actualmente están recopilando el estudio de las páginas web científicas nacionales populares. Hemos seleccionado ejemplos de las páginas web más pertinentes y populares en los países colaboradores. Más análisis en profundidad de las páginas web que han sido seleccionadas será parte de las actividades de 'Work Package 3'.

Trabajamos para establecer un equilibrio científico sólido en los estudios que se lleva a cabo dentro del ámbito del proyecto YOSCIWEB. Nuestro consorcio ha logrado este objetivo por la creación de un resumen comprensivo de las investigaciones existentes en el ámbito y por el desarrollo de modelos que funcionan como una base para nuestro análisis adicional.

Bibliografía de estudios parecidos

Los socios de YOSCIWEB han examinado los cuerpos existentes de investigaciones similares en sus propios países y en el mundo para determinar el nivel de los conocimientos científicos existentes sobre los jóvenes, ciencia y páginas web.

La mayoría de los estudios existentes han encontrado que la percepción general de estudiantes sobre la ciencia escolar es negativa. La percepción de ciencia fuera del colegio se considera más positiva que la ciencia escolar, que a menudo, se encuentra difícil y se piensa que no tiene mucha relevancia en la vida cotidiana de estudiantes.

Las percepciones estereotípicas son particularmente perjudiciales para las chicas y los jóvenes de un origen socioeconómico más bajo, que no obtienen buenos resultados – y no esperan obtener buenos resultados – en los sujetos científicos.

En este momento, existen relativamente pocas investigaciones que tratan, específicamente, del impacto de las páginas web para los jóvenes. YOSCIWEB tiene la intención de corregir este problema. Las investigaciones sobre los tipos de página web, utilizados por jóvenes indican que a los niños, les interesan más las páginas web de juego y de diversión mientras que los adolescentes hacen hincapié en la determinación de hechos e información en internet. A las chicas, les interesa más la interacción social que los chicos. Las páginas web que son utilizadas en casa suelen ser más juguetones que las que son utilizadas en el colegio.

Las páginas web tienen una posibilidad única de mejorar la imagen de ciencia en proporcionando la interactividad y en transformando la imagen estereotípica de ciencia como difícil y complicada. La utilidad de una página web es un asunto principal para sus fines educativos, mientras el atractivo y la interactividad parecen ser más importantes para los usuarios más joven de las páginas web.

Según los estudiantes de colegios estadounidenses entre 16 y 17 años, las mejores páginas web son las que:

- Están dirigidas específicamente a su público objetivo,
- Tienen una presentación visual atractiva
- Son muy fáciles a utilizar
- Son interactivas
- Satisfacen las exigencias de los deberes.

El proyecto YOSCIWEB quiere alejarse del entorno científico actual e identificar mejores prácticas e innovaciones preferidas por los jóvenes cuando utilizan las páginas web relacionadas con la ciencia.

Se encuentra la bibliografía completa en: www.yosciweb.eu/d1.pdf

Tipología de públicos

Los socios de YOSCIWEB han establecido que el público objetivo será los jóvenes entre 12 y 18 años, y se van a analizar sus percepciones y opiniones de las páginas web científicas.

Se base el criterio para seleccionar las audiencias en la diversidad social – por ejemplo, nivel educativo, sexo y posición socioeconómica. Posición socioeconómica puede tener una influencia significativa sobre el uso del internet además de la percepción de ciencia de los jóvenes. Edad (nivel educativo) y sexo, también son determinantes importantes para identificar las preferencias de los jóvenes en relación a las páginas web científicas.

Cada socio asumirá la responsabilidad de ochos grupos de discusión.

Se puede encontrar más información en: www.yosciweb.eu/d4.pdf



Figura 1. Una representación popular de un científico desde los puntos de vista de los jóvenes

Cuando se seleccionará los grupos analizados para el estudio, se considerarán los factores siguientes:

Status
socioeconómico

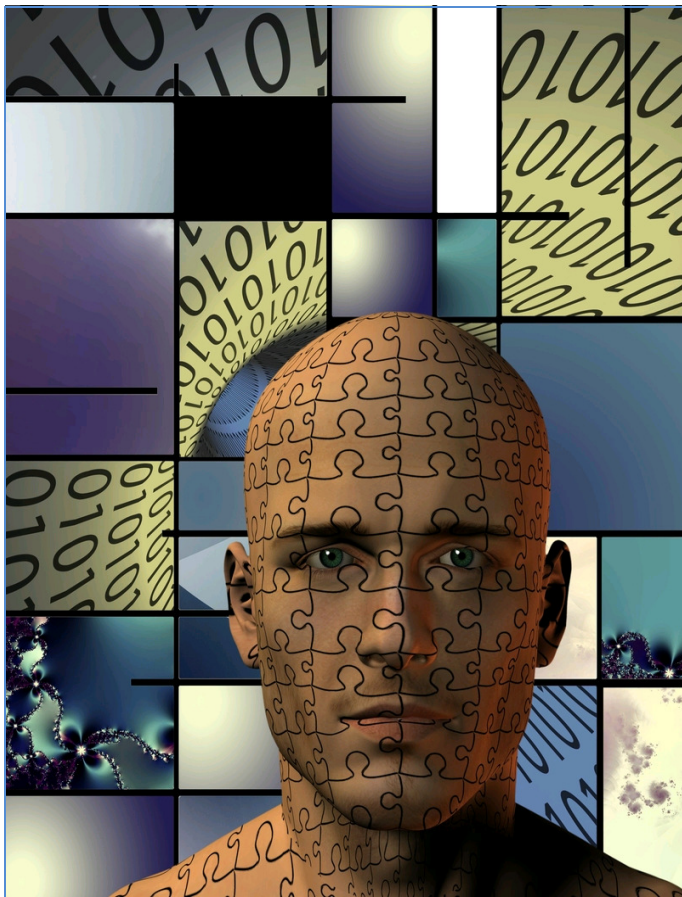
- Alto
- Bajo

Edad

- 12-14 años
- 15-18 años

Género

- Chicas
- Chicos



Tipología de imágenes de ciencia

Los socios de YOSCIWEB han construido unos sistemas de clasificación que serán utilizados para calcular y comparar la imagen de ciencia y científicos en diferentes páginas web de una manera sistemática y constante.

El sistema de clasificación de la imagen de ciencia incluye 11 atributos y el sistema de clasificación de la imagen de científicos incluye 15 atributos. Los sistemas de clasificación se basan en una escala Likert de 5 puntos. Estas escalas están dirigidas a proporcionar una colección de criterios concisa e integral para la evaluación de la imagen de ciencia y científicos por los socios de 7 países europeos, además de los estudios de los grupos analizados en cada uno de los países participantes.

Se puede encontrar más información en:

www.yosciweb.eu/d5.pdf

Actividades siguientes de YOSCIWEB

En este momento el proyecto de YOSCIWEB está trabajando en el análisis más profundo de páginas Web específicas en los países colaboradores. Actualmente estamos desarrollando modelos detallados para el análisis por los socios y por los grupos de jóvenes.

El tercer boletín informativo de YOSCIWEB será publicado y enviado a su email en febrero 2009.

Esperamos que el proyecto YOSCIWEB pueda proporcionarle con información útil e interesante sobre las imágenes de ciencia y científicos en las páginas web orientadas a la ciencia. Al final del proyecto introduciremos una lista de sugerencias y buenas prácticas con respecto a la comunicación a través del Internet.

Mientras tanto, le rogamos que visite nuestra página web: www.yosciweb.eu

